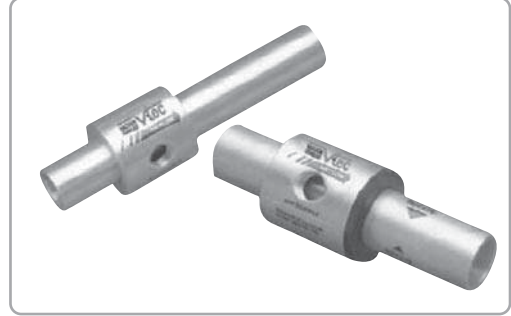


Taşıyıcı Pompa (Hava Taşıyıcı) / Conveying Pump (Air Movers)

VTRA Pompa / VTRA Pump

Max. Vakum Seviyesi	: Max. -84.4kPa (-633mmHg)
Max. Vacuum Level	
Max. Vakum Debisi	: 3396NI/dak (203.76 m ³ /sa)
Max. Flow Rate	3396NI/m (203.76 m ³ /hr)
Basınçlı Hava Kaynağı	: 4-6 bar, Max, 7 bar
Supply Air Pressure	
Basınçlı Hava Tipi	: Kuru basınçlı hava
Supply Air Type	Dry compressed air



Ana Avantajları / Main Advantages

Bu seri tek odalı ayarlanabilir vakum pompasıdır. Özellikle yüksek kirliliğe sahip toz ve küçük parçacıkların vakum hattına girdiği alanlar için uygundur. Bu dizayn pompanın küçük parçacıkların pompanın içinden geçmesini sağlar. Hava tüketimine göre yüksek performansta vakum seviyesini -84.4 kPa seviyesine düşürerek yüksek vakum debisine ulaşılır

This is a series of adjustable flow rate single stage vacuum pumps particularly good for use in high contamination areas where dust and small debris is likely to enter the vacuum line. The design of this pump enables particles and small debris to pass directly through the pump. High flow rates can be achieved in conjunction with vacuum levels down to -84.4Kpa whilst maintaining a high performance to air consumption ratio.

VTRF Pompa / VTRF Pump

Max. Vakum Seviyesi	: Max. -33.8kPa (-253.5mmHg)
Max. Vacuum Level	
Max. Vakum Debisi	: 4670NI/dak (280.2 m ³ /sa)
Max. Flow Rate	4670NI/m (280.2 m ³ /hr)
Basınçlı Hava Kaynağı	: 4-6 bar, Max, 7 bar
Supply Air Pressure	
Basınçlı Hava Tipi	: Kuru basınçlı hava
Supply Air Type	Dry compressed air

Ana Avantajları / Main Advantages

Bu pompa özellikle parçacıklı, uzun ve toz malzemelerin transferinde verimli ve düşük maliyetli bir çözüm sunar. VTRA gibi düz yapıya sahiptir ve tıkanma problemi yaşanmaz ve bakım gerektirmez. 1 1/2" çapına kadar yüksek vakum debisine ulaşılabilir.

This is a series of adjustable flow rate single stage vacuum pumps particularly good for use in high contamination areas where dust and small debris is likely to enter the vacuum line. The design of this pump enables particles and small debris to pass directly through the pump. High flow rates can be achieved in conjunction with vacuum levels down to -84.4Kpa whilst maintaining a high performance to air consumption ratio.

Sipariş No / Order No

VTRA375 - AL

1

2

1 Vakum Pompası Vacuum Pump	
VTRA	250
VTRA	375
VTRA	500
VTRA	750

2 Malzeme / Material

AL-Alüminyum / Aluminum
SS-Paslanmaz Çelik / Stainless Steel

VTRF 5-6 - AL

1

2

1 Vakum Pompası Vacuum Pump	
VTRF	2-3
VTRF	3-3
VTRF	5-6
VTRF	7-6
VTRF	15-3
VTRF	15-6

2 Malzeme / Material

AL-Alüminyum / Aluminum
SS-Paslanmaz Çelik Stainless Steel

Taşıyıcı Pompa (Hava Taşıyıcı) / Conveying Pump (Air Movers)

VTRA Hava Tüketimine göre Vakum Seviyesi (-kPa) NI/dak, 5.5bar / VTRA Air Consumption vs, Vacuum Level (-kPa) NI/m, 5.5bar

Model	-mmHg -Kpa	126	253	380	506	633
		16.9	33.8	50.7	67.5	84.4
VTRA250		113	170	235	275	340
VTRA375		175	325	481	594	820
VTRA500		340	623	792	934	1274
VTRA750		651	872	1245	1783	2547

VTRA Vakum Debisine göre Vakum Seviyesi (-kPa) NI/dak / VTRA Vacuum Flow vs, Vacuum Level (-kPa) NI/m

Model	-mmHg -Kpa	126	253	380	506	633
		16.9	33.8	50.7	67.5	84.4
VTRA250		283	243	204	164	127
VTRA375		849	736	623	524	396
VTRA500		1698	1330	1132	991	651
VTRA750		3396	2462	1975	1443	1132

VTRF Serisi Performans Bilgileri / VTRF Series Performance Data

Model	Hava Hızı (ft/sn) Air Velocity (ft/sec)	Vakum Debisi (NI/dak) Vacuum Flow (NI/m)	Vakum Seviyesi (-kPa) Vacuum Level (-kPa)	Hava Tüketimi (NI/dak) Air Consumption (NI/m)	
				2.8bar	5.5bar
VTRF2-3	490	283	27	88	170
VTRF3-3	328	424	15.2	99	170
VTRF5-6	362	849	33.8	396	679
VTRF7-6	326	1698	27	792	1358
VTRF15-3	224	4670	4.4	396	679
VTRF15-6	272	5660	8.5	792	1358

Taşıyıcı Pompa (Hava Taşıyıcı) / Conveying Pump (Air Movers)**Uygulama / Application**

- Titreşimli taşıyıcılara besleme / Unloading vibrator feeders
- Silolara malzeme sevki / Reloading hoppers with plastic Regrind
- Öğütme işleminden sonra transfer / Transferring of engine valves in grinding operation
- Delme işleminden sonra talaş taşıma / Chip removal in drilling operation
- Deterjan ve kimyasal temizleyici transferi / Transfer power detergent and caustic chemicals
- Fındık kabuğu taşımada / Convey peanut husks
- Kesim işleminden sonra artık ip ve kumaşların taşınması / Selvedge removal in trimming operation

